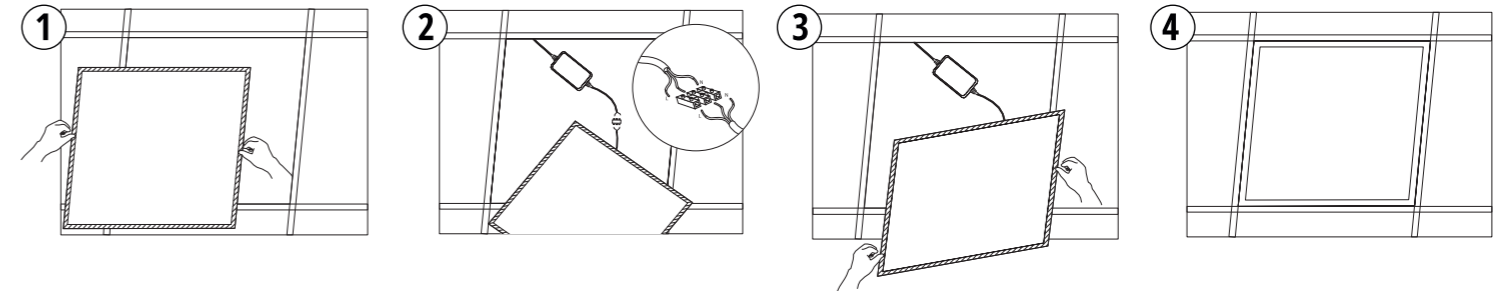
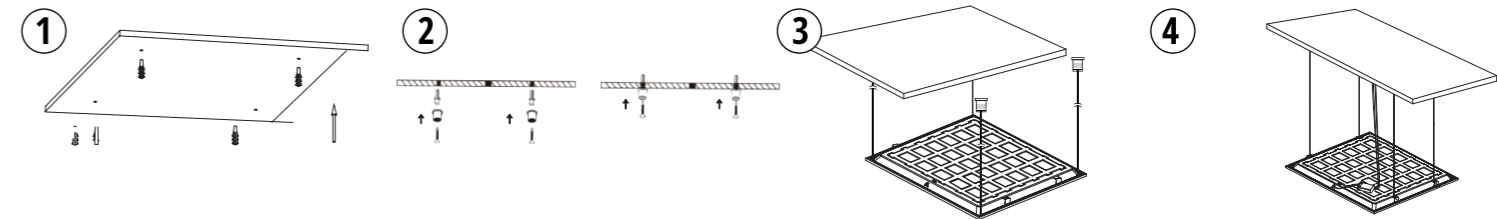


## Sposoby montażu/installation ways

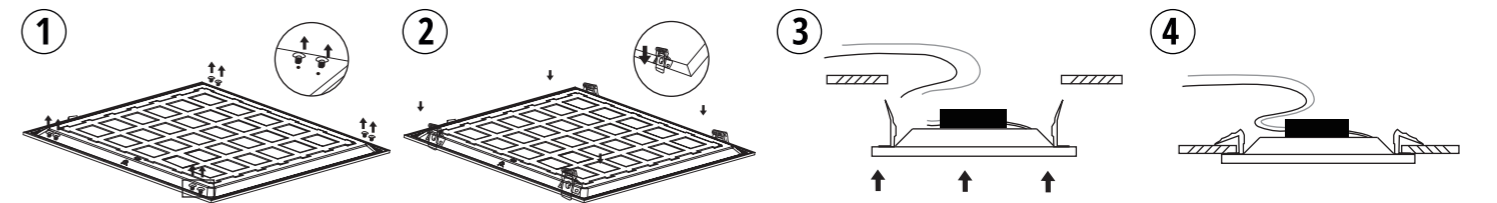
### 1.



### 2.



### 3.



#### PL Wyrób: LED CAPRI

Parametry: 40W, 230V, 50Hz

#### UWAGA:

- Przed montażem sprawdź czy oprawa działa poprawnie. Nie wolno montować oprawy z widocznymi uszkodzeniami obudowy, przewodu zasilającego.
- Podczas montażu należy odłączyć zasilanie oraz zachować zasady BHP.
- Poprawnie zamontowany panel można podłączyć jedynie do sprawnej instalacji elektrycznej.
- Prace związane z podłączeniem elektrycznym powinny być wykonywane przez specjalistę z odpowiednimi uprawnieniami elektrycznymi.
- Oprawa wykorzystuje niewymienialne diody LED, w przypadku ich uszkodzenia należy wymienić całą oprawę.
- W przypadku uszkodzenia szybki ochronnej należy ją wymienić na nową lub zaprzestać eksploatacji oprawy.

niebieski – N; brązowy-L

#### CZ Výrobek: LED CAPRI

Parametry: 40W, 230V, 50Hz

#### POZOR:

- Před montáží zkontrolujte, jestli svítidlo správně funguje. Je zakázáno montovat svítidla s viditelným poškozením krytu a napájecího obvodu.
- Během montáže je třeba odpojit napájení a zachovávat předpisy o bezpečnosti práce.
- Správně namontované svítidlo můžeme připojit jen ke správně fungující elektrické síti.
- Práce spojené s připojením k elektrické síti musí provádět odborník s odpovídajícím oprávněním pro elektrické práce.
- Svítidlo používá nevyměnitelné diody LED, v případě jejich poškození je nutné vyměnit celé svítidlo.
- V případě poškození ochranného krytu je nutné ho vyměnit za nový nebo přestat svítidlo používat.

modrá – N; hnědá – L

