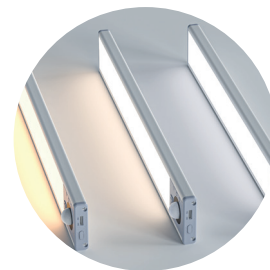




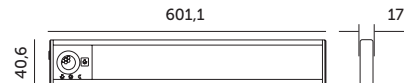
OPRAWY MEBLOWE LED / CABINET FIXTURES

# LED KOBI VIGO LX 2,2W CCT



- bezprzewodowa, akumulatorowa i magnetyczna lampka ledowa z czujnikiem ruchu PIR,
- w zestawie: kabel USB-C (około 50 cm) i samoprzylepne mocowanie magnetyczne,
- samoprzylepne mocowanie magnetyczne – z jednej strony taśma samoprzylepna, z drugiej jest magnetyczna,
- trzy barwy światła do wyboru: ciepła, neutralna lub zimna – zmieniane przez przycisk na obudowie,
- możliwość ściemniania poprzez dłuższe przytrzymanie przycisku,
- może być włączona już w czasie ładowania,
- zawiera niewymienny akumulator 3,7V/2200mAh,
- ładowanie jest możliwe poprzez podłączenie przez USB-C w lampce do komputera, powerbanka itp.
- kąt / zasięg detekcji czujnika: 120 stopni / max 6m,
- kąt rozsyłu światła: 120 stopni,

- wireless, rechargeable and magnetic LED lamp with PIR motion sensor,
- set includes: USB-C cable (about 50 cm) and self-stick magnetic fixing,
- self-stick magnetic fixing – one side is self-stick tape and the other is magnetic,
- three light colors for your choose: warm, neutral and cool that can be changed by using buttons on the housing,
- can be dimmed by pressing a button longer,
- can work during charging,
- includes non-changeable battery 3,7V/2200mAh,
- can be charged by USB-C cable connected to computer, powerbank etc.
- detection range/angle of the sensor: 120 degrees / max. 6m,
- beam angle: 120 degrees



MODEL	INDEKS	POBÓR MOCY [W]	BARWA ŚWIATŁA	STRUMIEŃ ŚWIETLNY [lm]	WAGA NETTO [kg]	PAKOWANIE [szt.]	KOD EAN
MODEL	INDEX	POWER [W]	LIGHT COLOR	LUMINOUS FLUX [lm]	NET WEIGHT [kg]	PACKING [pcs.]	BARCODE
LED KOBI VIGO LX 2,2W	KOVOLX2,2W	2,2	3000-6500K	210	0,28	50	5902846019817

