

Prosimy o dokładne zapoznanie się z instrukcją przed użyciem.

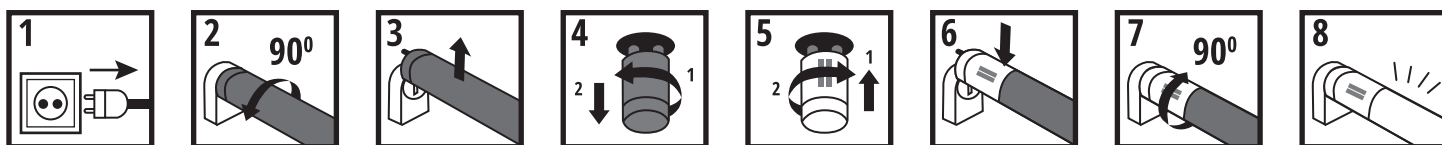
WAŻNE!

- LED T8 nie jest ściemnialna.
- Należy zawsze wyłączyć zasilanie przed rozpoczęciem prac!
- Do użytku wyłącznie w pomieszczeniach i w środowisku suchym; użytkowanie na zewnątrz wymaga opraw z odpowiednim stopniem szczelności IP.
- Zmianie jakichkolwiek komponentów tuby LED T8 KOBİ jest zabronione.
- Przechowuj instrukcję.
- Tuba LED T8 spełnia standardy IEC dla dwupinowych gniazd G13.
- Prosimy o bardzo dokładnie przeczytanie instrukcji oraz stosowanie się do instrukcji obrazkowych w celu zapewnienia bezpieczeństwa.
- LED T8 powinna być zainstalowana przez wykwalifikowaną osobę z uprawnieniami elektrycznymi zgodnie z wszystkimi procedurami.
- LED T8 została zaprojektowana do ogólnego użytku (z wyłączeniem na przykład warunków wybuchowych).
- Tuby LED T8 KOBİ nie są zaprojektowane do użytku z balastem elektronicznym.

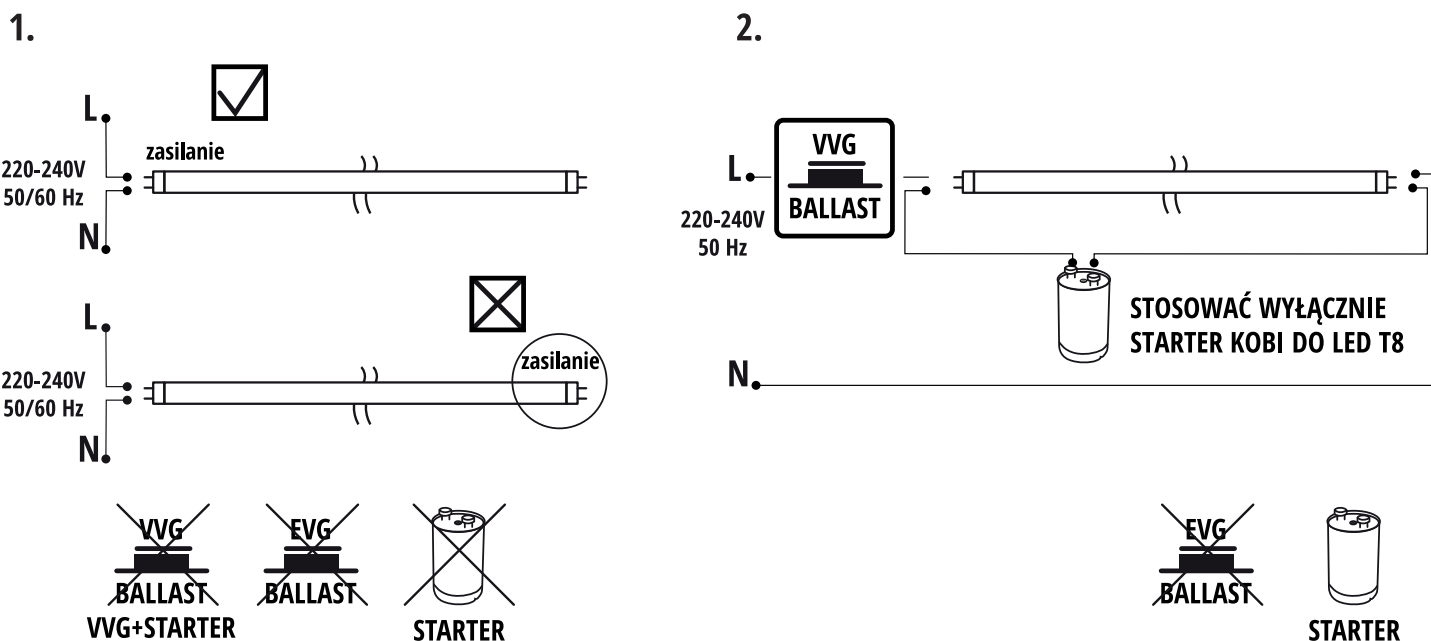
ZASTRZEŻENIE:

Kobi zrzeka się odpowiedzialności za jakiegokolwiek pośrednie lub bezpośrednie uszkodzenia wynikające z instalacji wykonanej niezgodnie z instrukcją lub nie wykonanej przez osobę z uprawnieniami elektrycznymi.

ŁATWY MONTAŻ



SCHEMAT POŁĄCZENIA



Please read this instruction manual thoroughly prior to use.

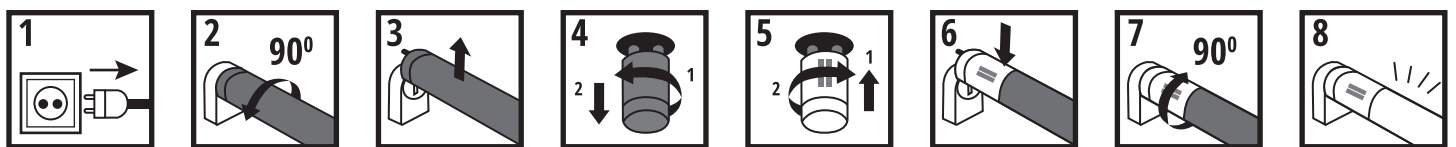
IMPORTANT!

- LED tube is not dimmable.
- Always switch off the power supply before commencing work!
- Only to apply in dry indoor usage and environment, outdoor applications requires an IP rated fixtures.
- Do not change any components of the KOBİ LED tube.
- Please keep this instruction manual for future reference.
- LED tube is designed to fit standard IEC compliant G13 bi-pin lampholders.
- Please read the installation instructions very carefully and follow the wiring diagrams to ensure safety.
- LED must be installed by a professional electrician in accordance with the relevant electrical codes.
- This lamp is designed for general lighting service (excluding for example explosive atmospheres).
- KOBİ LED tubes are not designed to work with electronic ballast.

DISCLAIMER:

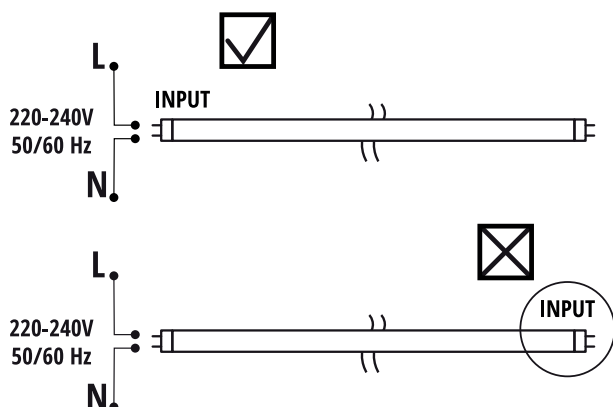
KOBİ disclaims liability for any direct, indirect or incidental damages in case of installation performed either not according to this guide or not performed by a professional electrician.

EASY TO INSTALL

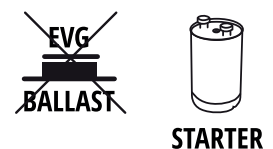
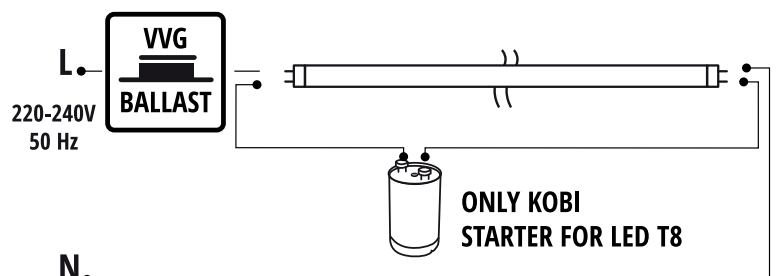


WIRING DIAGRAM

1.



2.



Læs venligst denne brugsanvisning grundigt før brug.

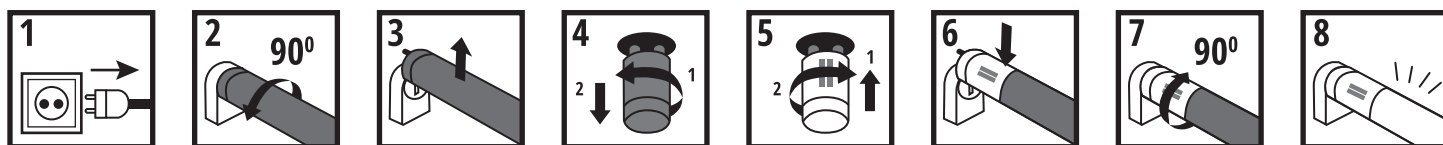
OBS!

- LED røret kan ikke dæmpes.
- Sluk altid for strømforsyningen før arbejdet påbegyndes!
- Kun til brug i tørt indendørs miljø. Ved udendørs montering kræves et egnet IP-klassificeret armatur.
- Udskift ikke nogen komponenter i LED røret.
- Gem venligst denne brugsanvisning til fremtidig brug.
- LED røret er designet til at passe til standard IEC kompatible G13 bi-pin lampe holdere.
- Læs venligst installationsvejledningen meget omhyggeligt og følg ledningsdiagrammerne for at sikre sikkerheden.
- Ved ombygning fra lysstofrørsarmaturer til LED rør skal installationen foretages af en autoriseret el installatør i overensstemmelse med relevante el-forskrifter.
- LED røret er designet til generel belysning (undtagen for eksempel eksplosive atmosfærer).
- KOBİ LED rør er ikke designet til brug med elektronisk ballast.

ANSVARFRASKRIVELSE:

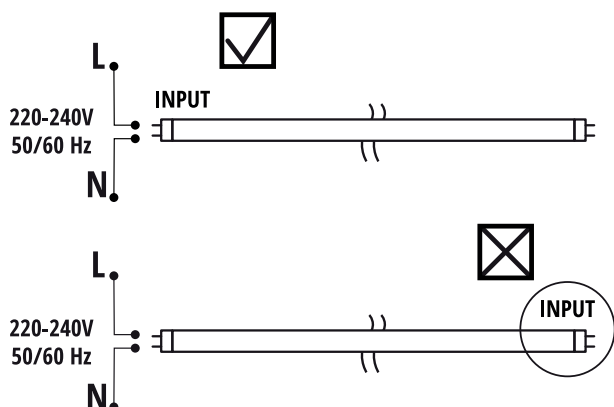
KOBİ fraskriver sig ethvert ansvar for enhver direkte, indirekte eller tilfældig skade i tilfælde af installation, udført enten ikke i henhold til denne vejledning eller ikke udført af en autoriseret el installatør.

LET AT INSTALLERE



LEDNINGSDIAGRAM

1.

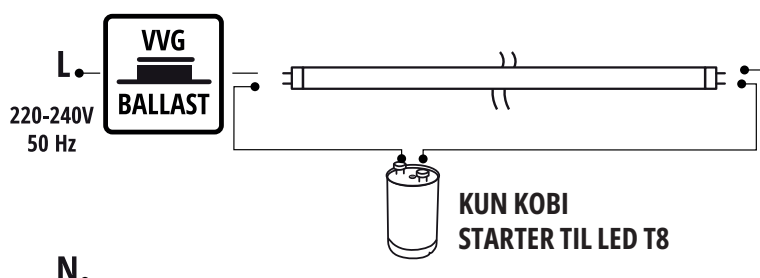


~~VVG
BALLAST~~
VVG+STARTER

~~EVG
BALLAST~~
EVG BALLAST

~~STARTER~~
STARTER

2.



~~EVG
BALLAST~~
EVG BALLAST

STARTER

Veillez lire attentivement ce mode d'emploi avant utilisation.

IMPORTANT!

- Le tube Led n'est pas dimmable.
- Coupez l'alimentation électrique avant de commencer le travail!
- Utilisation en intérieur et dans un environnement sec, uniquement, l'application en extérieur nécessite des luminaires classés IP.
- Ne modifiez aucun composant du tube LED Kobi.
- Veuillez conserver ce mode d'emploi pour référence ultérieurement.
- Le tube LED est conçu pour s'adapter au douille bi-broches G13 conformes à la norme CEI.
- Veuillez lire très attentivement les instructions d'installation et suivre les schémas de câblage pour assurer la sécurité.
- Les LED doivent être installées par un électricien professionnel conformément aux codes électriques pertinents.
- Cette lampe est destinée au service d'éclairage général (hors atmosphères explosives par exemple).
- Les tubes LED Kobi ne sont pas conçus pour fonctionner avec un ballast électronique.

AVERTISSEMENT:

Kobi décline toute responsabilité pour tout dommage direct, indirect ou accessoire en cas d'installation effectuée non conformément à ce guide ou non effectuée par un électricien professionnel.

FACILE À INSTALLER

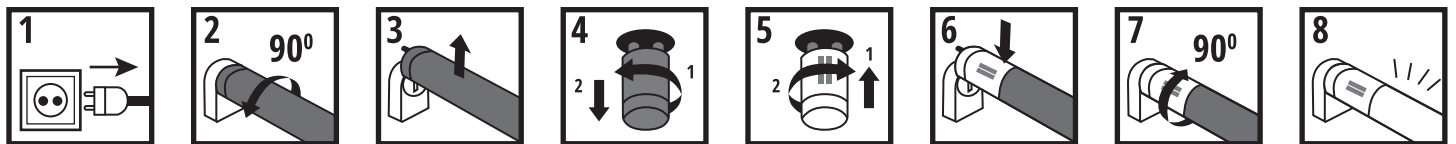
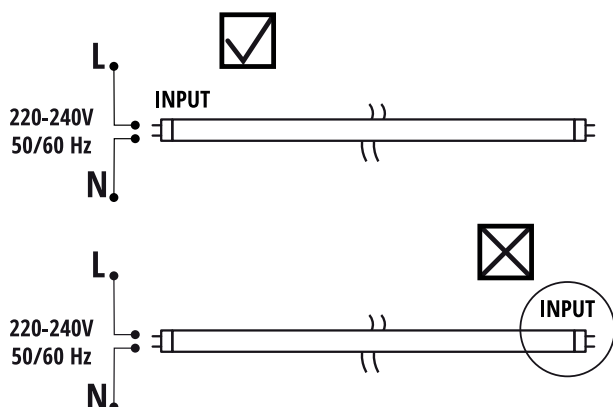


SCHÉMA DE CÂBLAGE

1.



2.

