

## PL PRODUKT: SOLAR 30 LED AURA

**DANE TECHNICZNE:** 0,06W, 3000K, IP44, AA NiMH 1,2V 400mAh, 0,24Wp

### UWAGI:

- Oprawa posiada 4 dynamiczne tryby pracy. Zmiana trybu pracy następuje poprzez naciśnięcie przycisku „MODE”.
- Oprawa oświetleniowa automatycznie włącza się po zmierzchu (o ile nie zostanie wyłączona - za pomocą odpowiedniego przycisku przez użytkownika).
- Oprawa oświetleniowa wyposażona jest w wewnętrzny, wymienny akumulator.
- Nie instalować urządzenia z widocznymi uszkodzeniami obudowy.
- Należy pamiętać, że maksymalny czas pracy oprawy LED będzie się różnić w zależności od absorpcji i intensywności światła słonecznego.
- Zabrania się stosowania modułu solarnego innego niż oryginalnie zamontowany w oprawie. Wszelkie zmiany mogą spowodować uszkodzenie produktu i unieważnienie gwarancji.
- Zaleca się okresowe czyszczenie powłoki modułu solarnego. Brudny moduł solarny może zmniejszyć wydajność ładowania panelu słonecznego.
- Aby uniknąć przebarwień obudowy, nie należy używać silnych środków czyszczących, np. na bazie alkoholu.
- Zmiany techniczne zastrzeżone.
- Zachowaj instrukcję.
- Producent nie ponosi odpowiedzialności za ewentualne szkody powstałe w wyniku nieprzestrzegania niniejszych instrukcji.



Zgodnie z Dyrektywą Europejską 2012/19/UE dotyczącą urządzeń elektrycznych i elektronicznych oznakowanie WEEE wskazuje na konieczność selektywnego zbierania zużytego sprzętu elektrycznego i elektronicznego. Wyrobów tak oznakowanych, pod karą grzywny, nie można wyrzucać do zwykłych śmieci razem z innymi odpadami. Wyroby takie mogą być szkodliwe dla środowiska naturalnego i zdrowia ludzkiego, wymagają specjalnej formy przetwarzania / odzysku / recyklingu / unieszkodliwiania. O możliwościach utylizacji zużytego urządzenia można dowiedzieć się we właściwym urzędzie miasta lub gminy.

## EN PRODUCT: SOLAR 30 LED AURA

**TECHNICAL DATA:** 0,06W, 3000K, IP44, AA NiMH 1,2V 400mAh, 0,24Wp

### COMMENTS:

- The luminaire has 4 dynamic operating modes. The operating mode is changed by pressing the “MODE” button.
- The lighting fixture automatically turns on after dusk (unless it is turned off by the user using the appropriate button).
- The lighting fixture is equipped with an internal, replaceable battery.
- Do not install the device with visible damage to the housing.
- Please note that the maximum operating time of LED fixture will vary depending on the absorption and intensity of sunlight.
- It is prohibited to use a solar module other than the one originally installed in the luminaire. Any changes may damage the product and void the warranty.
- It is recommended to clean the solar module coating periodically. A dirty cell can reduce the charging efficiency of the solar panel.
- To avoid discoloration of the housing, do not use strong cleaning agents, e.g. alcohol based.
- Technical changes reserved.
- Keep the instruction manual.
- The manufacturer is not responsible for any damage resulting from failure to follow these instructions.



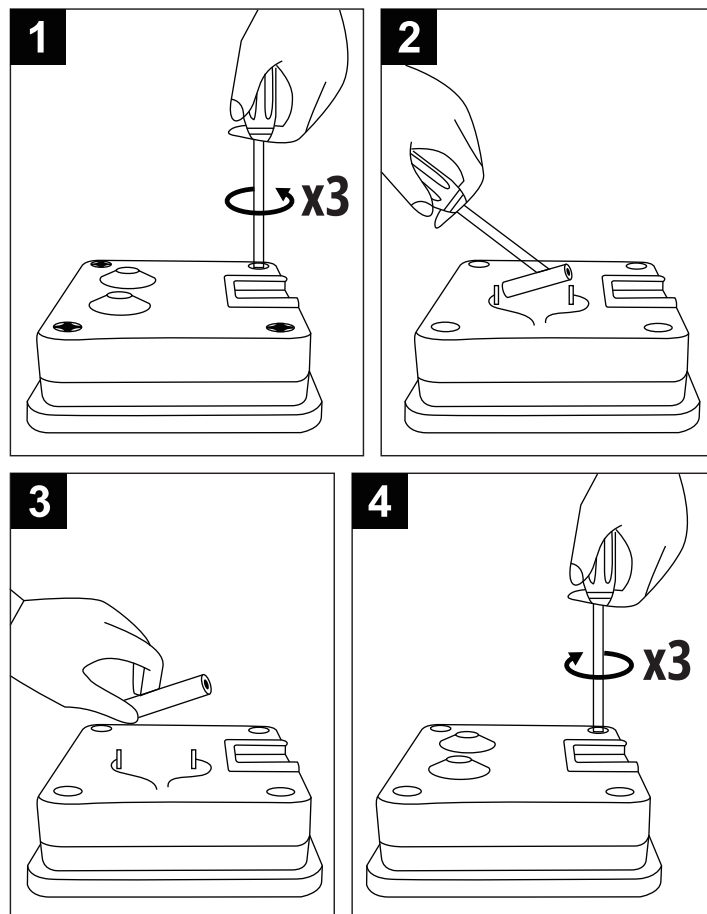
In accordance to European Directive 2012/19/EU regarding electrical and electronic equipment, the WEEE label indicates the need of separate collection of used out electrical and electronic equipment. Products with such label, under penalty of fine, can not be thrown into ordinary garbage together with other wastes. These products may be harmful to the natural environment and human health, it requires a special form of treatment / recovery / recycling / disposal. You can find out about the utilization possibilities of a worn out device in the appropriate city or commune office.

## BG ПРОДУКТ: SOLAR 30 LED AURA

**ТЕХНИЧЕСКИ ДАННИ:** 0,06W, 3000K, IP44, AA NiMH 1,2V 400mAh, 0,24Wp

### КОМЕНТАРИ:

- Осветителното тяло има 4 динамични режима на работа. Режимът на работа се променя с натискане на бутон “MODE”.



- Осветителното тяло се включва автоматично след здрач (освен ако не е изключено от потребителя чрез съответния бутон).
- Осветителното тяло е оборудвано с вътрешна сменяема батерия.
- Не монтирайте устройството с видими повреди по корпуса.
- Моля, имайте предвид, че максималното време на работа на LED осветително тяло ще варира в зависимост от абсорбцията и интензитета на слънчевата светлина.
- Забранено е използването на соларен модул, различен от първоначално монтирания в осветителното тяло. Всички промени могат да повредят продукта и да анулират гаранцията.
- Препоръчително е периодично да почиствате покритието на соларния модул. Мръсната клетка може да намали ефективността на зареждане на соларния панел.
- За да избегнете обезцветяване на корпуса, не използвайте силни почистващи препарати, напр. на алкохолна основа.
- Запазени са технически промени.
- Запазете инструкциите.
- Производителят не носи отговорност за щети, причинени от неспазване на тези инструкции.



В съответствие с Европейската директива 2012/19 / EU относно електрическото и електронното оборудване, маркировката WEEE показва необходимостта от селективно събиране на отпадъци от електрическо и електронно оборудване. Продукти, маркирани по този начин, под наказание глоба, не могат да бъдат изхвърляни в обикновени боклуци заедно с други отпадъци. Такива продукти могат да бъдат вредни за околната среда и човешкото здраве и изискват специална форма на преработка / оползотворяване / рециклиране / изхвърляне. Можете да научите за изхвърлянето на старото си устройство в съответния градски или комунален офис.

## CZ PRODUKT: SOLAR 30 LED AURA

**TECHNICKÉ ÚDAJE:** 0,06W, 3000K, IP44, AA NiMH 1,2V 400mAh, 0,24Wp

### KOMENTÁŘE:

- Svítidlo má 4 dynamické provozní režimy. Provozní režim se změní stisknutím tlačítka „MODE“.
- Svítidlo se automaticky zapne po setmění (pokud není vypnuto uživatelem pomocí příslušného tlačítka).
- Svítidlo je vybaveno vnitřní, vyměnitelnou baterií.
- Neinstalujte zařízení s viditelným poškozením krytu.
- Vezměte prosím na vědomí, že maximální doba provozu LED svítidla se bude lišit v závislosti na absorpci a intenzitě slunečního záření.
- Je zakázáno používat jiný solární modul než ten, který byl původně ve svítidle instalován. Jakékoli změny mohou způsobit poškození produktu a ztrátu záruky.
- Povlak solárního modulu se doporučuje pravidelně čistit. Znečištěný článek může snížit účinnost nabíjení solárního panelu.
- Nepoužívejte silné čisticí prostředky, např. na bázi alkoholu, aby nedošlo ke změně barvy krytu.
- Technické změny vyhrazeny.
- Uložte pokyny.
- Výrobce nenese odpovědnost za žádné škody vzniklé nedodržením těchto pokynů.



V souladu s evropskou směrnicí 2012/19 / EU o elektrických a elektronických zařízeních značení WEEE naznačuje potřebu selektivního sběru odpadu z elektrických a elektronických zařízení. Takto označené výrobky nelze pod pokutou vyhodit do běžného odpadu spolu s ostatním odpadem. Takové výrobky mohou být škodlivé pro životní prostředí a lidské zdraví a vyžadují zvláštní formu zpracování / využití / recyklace / likvidace. Informace o likvidaci starého zařízení najdete v příslušném městském nebo obecním úřadu.

## DE PRODUKT: SOLAR 30 LED AURA

**TECHNISCHE DATEN:** 0,06W, 3000K, IP44, AA NiMH 1,2V 400mAh, 0,24Wp

### KOMMENTARE:

- Die Leuchte verfügt über 4 dynamische Betriebsmodi. Der Betriebsmodus wird durch Drücken der Taste „MODE“ geändert.
- Die Leuchte schaltet sich nach Einbruch der Dunkelheit automatisch ein (es sei denn, sie wird vom Benutzer über die entsprechende Taste ausgeschaltet).
- Die Leuchte ist mit einem internen, austauschbaren Akku ausgestattet.
- Installieren Sie das Gerät nicht mit sichtbaren Schäden am Gehäuse.
- Bitte beachten Sie, dass die maximale Betriebszeit einer LED-Leuchte je nach Absorption und Intensität des Sonnenlichts variiert.
- Es ist verboten, ein anderes Solarmodul als das ursprünglich in der Leuchte verbaute zu verwenden. Jegliche Änderungen können das Produkt

beschädigen und zum Erlöschen der Garantie führen.

- Es wird empfohlen, die Beschichtung des Solarmoduls regelmäßig zu reinigen. Eine verschmutzte Zelle kann die Ladeeffizienz des Solarpanels verringern.
- Um eine Verfärbung des Gehäuses zu vermeiden, verwenden Sie keine scharfen Reinigungsmittel, z. B. Seife auf Alkoholbasis.
- Technische Änderungen vorbehalten.
- Bewahren Sie die Anweisungen auf.
- Der Hersteller übernimmt keine Haftung für Schäden, die durch Nichtbeachtung dieser Anweisungen entstehen.



In Übereinstimmung mit der europäischen Richtlinie 2012/19/EU bezüglich Elektro- und Elektronikgeräten, weist das WEEE-Etikett auf die Notwendigkeit der getrennten Sammlung gebrauchter elektrischer und elektronischer Geräte hin. Produkte mit einem solchen Etikett können unter Strafe von Geldstrafe nicht zusammen mit anderen Abfällen in normalen Müll geworfen werden. Diese Produkte können schädlich für die natürliche Umwelt und die menschliche Gesundheit sein und erfordern eine spezielle Form der Behandlung / Verwertung / Wiederverwertung / Entsorgung. Über die Nutzungsmöglichkeiten eines abgenutzten Gerätes können Sie sich in der entsprechenden Stadt- oder Gemeindeverwaltung informieren.

## DK PRODUKT: SOLAR 30 LED AURA

**TEKNISKE DATA:** 0,06W, 3000K, IP44, AA NiMH 1,2V 400mAh, 0,24Wp

### KOMMENTARER:

- Armaturet har 4 dynamiske driftstilstande. Driftstilstanden ændres ved at trykke på knappen "MODE".
- Lysarmaturen tænder automatisk efter skumringen (medmindre den slukkes af brugeren ved hjælp af den relevante knap).
- Lysarmaturen er udstyret med et internt, udskifteligt batteri.
- Installer ikke enheden med synlige skader på huset.
- Bemærk venligst, at den maksimale driftstid for et LED-armatur vil variere afhængigt af absorptionen og intensiteten af sollys.
- Det er forbudt at anvende et andet solcellemodul end det, der oprindeligt er installeret i armaturet. Enhver ændring kan beskadige produktet og ugyldiggøre garantien.
- Det anbefales at rense solcellemodulets belægning med jævne mellemrum. En snavset celle kan reducere opladningseffektiviteten af solpanelet.
- For at undgå misfarvning af huset må du ikke bruge stærke rengøringsmidler, fx sæbe, alkoholbaseret.
- Der tages forbehold for tekniske ændringer.
- Gem instruktionerne.
- Producenten er ikke ansvarlig for skader som følge af manglende overholdelse af disse instruktioner.



Bortskaffelse af dit gamle produkt. Dit produkt er konstrueret med og produceret af materialer og komponenter af høj kvalitet, som kan genbruges. Når dette markerede affaldsbøttesymbol er placeret på et produkt betyder det, at produktet er omfattet af det europæiske direktiv 2012/19/EU. Hold dig orienteret om systemet for særskilt indsamling af elektriske og elektroniske produkter i dit lokalområde. Overhold gældende regler, og bortskaf ikke dine gamle produkter sammen med dit almindelige husholdningsaffald. Korrekt bortskaffelse af dine gamle produkter er med til at skåne miljøet og vores helbred.

## EE TOODE: SOLAR 30 LED AURA

**TEHNILISED ANDMED:** 0,06W, 3000K, IP44, AA NiMH 1,2V 400mAh, 0,24Wp

### KOMMENTAARID:

- Valgustil on 4 dünaamilist töörežiimi. Töörežiimi muudetakse, vajutades nuppu "MODE".
- Valgustus lülitub pärast hämarust automaatselt sisse (välja arvatud juhul, kui kasutaja seda vastavalt nuppu kasutades välja lülitab).
- Valgustus on varustatud sisemise vahetatava akuga.
- Ärge paigaldage seadet, mille korpusel on nähtavaid kahjustusi.
- Pange tähele, et LED-valgusti maksimaalne tööaeg varieerub sõltuvalt päikesevalguse neeldumisest ja intensiivsusest.
- Keelatud on kasutada teisi päikesemoduleid peale algselt valgustisse paigaldatud. Kõik muudatused võivad toodet kahjustada ja garantii tühistada.
- Päikesemooduli katet on soovitatav perioodiliselt puhastada. Määratud element võib vähendada päikesepaneeli laadimise efektiivsust.
- Ärge kasutage tugevatoimelisi puhastusvahendeid, nt alkoholipõhiseid, et vältida korpusel värvimuutust.
- Tehniliste muudatuste õigus reserveeritud.
- Salvstage juhised.
- Tootja ei vastuta kahjude eest, mis tulenevad nende juhiste eiramisest.



Euroopa direktiiv 2012/19/EL elektriliste ja elektrooniliste seadmete WEEE märgistuse kohta (direktiiv elektroonikaseadmete jäätmete kohta) sätestab, et kasutatud elektri- ja elektroonikaseadmed tuleb kokku koguda. Sel viisil märgistatud tooteid ei tohi trahvi ähvardusel koos muude jäätmetega tavalise prügina ära visata. Sellised tooted võivad olla keskkonnale ja inimese tervisele kahjulikud ning vajavad spetsiaalset käitlust / taaskasutust / ohutut kõrvaldamist. Infot aegunud seadme jäätmekäitluse kohta saab kohalikust omavalitsusest.

## EL ΠΡΟΪΟΝ: SOLAR 30 LED AURA

**ΤΕΧΝΙΚΑ ΣΤΟΙΧΕΙΑ:** 0,06W, 3000K, IP44, AA NiMH 1,2V 400mAh, 0,24Wp

### ΣΧΟΛΙΑ:

- Το φωτιστικό διαθέτει 4 δυναμικούς τρόπους λειτουργίας. Ο τρόπος λειτουργίας αλλάζει πατώντας το κουμπί «MODE».
- Το φωτιστικό ανάβει αυτόματα μετά το σούρουπο (εκτός εάν το απενεργοποιήσετε ο χρήστης χρησιμοποιώντας το κατάλληλο κουμπί).
- Το φωτιστικό είναι εξοπλισμένο με εσωτερική, αντικαταστάσιμη μπαταρία.
- Μην τοποθετείτε τη συσκευή με εμφανή ζημιά στο περιβλήμα.
- Λάβετε υπόψη ότι ο μέγιστος χρόνος λειτουργίας ενός φωτιστικού LED θα ποικίλλει ανάλογα με την απορρόφηση και την ένταση του ηλιακού φωτός.
- Απαγορεύεται η χρήση ηλιακής μονάδας διαφορετικής από αυτή που ήταν αρχικά τοποθετημένη στο φωτιστικό. Οποιοσδήποτε αλλαγές ενδέχεται να βλάψουν το προϊόν και να ακυρώσουν την εγγύηση.
- Συνιστάται να καθαρίζετε περιοδικά την επίστρωση της ηλιακής μονάδας. Μια βρώμικη κυψέλη μπορεί να μειώσει την απόδοση φόρτισης του ηλιακού πάνελ.
- Για να αποφύγετε τον αποχρωματισμό του περιβλήματος, μην χρησιμοποιείτε ισχυρά καθαριστικά, π.χ. σαπούνι. με βάση το αλκοόλ.
- Επιφύλαξη τεχνικών αλλαγών.
- Αποθηκεύστε τις οδηγίες.
- Ο κατασκευαστής δεν ευθύνεται για οποιαδήποτε ζημιά προκύψει από τη μη τήρηση αυτών των οδηγιών.



Σύμφωνα με την Ευρωπαϊκή Οδηγία 2012/19/ΕΕ για τον ηλεκτρικό και ηλεκτρονικό εξοπλισμό, το σήμα WEEE (Waste Electrical and Electronic Equipment) υποδεικνύει την ανάγκη χωριστής συλλογής Αποβλήτων Ηλεκτρικού και Ηλεκτρονικού Εξοπλισμού (ΑΗΗΕ). Τα προϊόντα που φέρουν σήμανση ως τέτοια, υπό την επιβολή προστίμου, δεν μπορούν να πεταχτούν σε συνηθισμένα απορρίμματα μαζί με άλλα απόβλητα. Επειδή τα προϊόντα αυτά ενδέχεται να είναι επιβλαβή για το φυσικό περιβάλλον και την ανθρώπινη υγεία, απαιτούν ειδική μορφή επεξεργασίας / ανάκτησης / ανακύκλωσης / διάθεσης. Μπορείτε να ενημερωθείτε για τις δυνατότητες αξιοποίησης μιας φθαρμένης συσκευής στο κατάλληλο δημοτικό ή κοινοτικό γραφείο.

## ES PRODUCTO: SOLAR 30 LED AURA

**DATOS TÉCNICOS:** 0,06W, 3000K, IP44, AA NiMH 1,2V 400mAh, 0,24Wp

### COMENTARIOS:

- La luminaria tiene 4 modos de funcionamiento dinámicos. El modo de funcionamiento se cambia presionando el botón "MODE".
- El dispositivo de iluminación se enciende automáticamente después del anochecer (a menos que el usuario lo apague mediante el botón correspondiente).
- El dispositivo de iluminación está equipado con una batería interna reemplazable.
- No instale el dispositivo con daños visibles en la carcasa.
- Tenga en cuenta que el tiempo máximo de funcionamiento de una luminaria LED variará según la absorción y la intensidad de la luz solar.
- Está prohibido utilizar un módulo solar distinto al instalado originalmente en la luminaria. Cualquier cambio puede dañar el producto y anular la garantía.
- Se recomienda limpiar periódicamente el revestimiento del módulo solar. Una celda sucia puede reducir la eficiencia de carga del panel solar.
- Para evitar la decoloración de la carcasa, no utilice productos de limpieza fuertes, por ejemplo a base de alcohol.
- Reservados los cambios técnicos.
- Guarde las instrucciones.
- El fabricante no es responsable de ningún daño resultante del incumplimiento de estas instrucciones.



De conformidad con la directiva europea 2012/19/UE relativa a equipos eléctricos y electrónicos, la marca RAEE indica la necesidad de recogida selectiva de equipos eléctricos y electrónicos gastados. Los productos provistos de esa marca no se pueden desechar a la basura normal junto con otros residuos, so pena de multa. Estos productos pueden ser nocivos para el medio ambiente y la salud humana, requieren una forma especial de tratamiento/ recuperación/ neutralización. Para conocer las posibilidades de eliminación del equipo gastado, se debe consultar a las autoridades municipales pertinentes.

## FI TUOTE: SOLAR 30 LED AURA

**TEKNISET TIEDOT:** 0,06W, 3000K, IP44, AA NiMH 1,2V 400mAh, 0,24Wp

### KOMMENTIT:

- Valaisimessa on 4 dynaamista toimintatilaa. Toimintatilaa vaihdetaan painamalla MODE-painiketta.
- Valaisin syttyy automaattisesti iltahämärän jälkeen (ellei käyttäjä sammuta sitä sopivalla painikkeella).
- Valaisin on varustettu sisäisellä, vaihdettavalla paristolla.
- Älä asenna laitetta, jos sen kotelo on vaurioitunut.
- Huomaa, että LED-valaisimen enimmäiskäyttöaika vaihtelee auringonvalon absorptiosta ja voimakkuudesta riippuen.
- Muiden kuin alunperin valaisimeen asennettujen aurinkomoduulien käyttö on kielletty. Kaikki muutokset voivat vahingoittaa tuotetta ja mitätöidä takuun.
- On suositeltavaa puhdistaa aurinkopaneelin pinnoite säännöllisesti. Likainen kenno voi heikentää aurinkopaneelin latausteho.
- Älä käytä voimakkaita puhdistusaineita, kuten alkoholipohjaisia, jotta kotelon väri ei muutu.
- Oikeus teknisiin muutoksiin pidätetään.
- Tallenna ohjeet.
- Valmistaja ei ole vastuussa vahingoista, jotka johtuvat näiden ohjeiden noudattamatta jättämisestä.



Sähkö- ja elektroniikkalaitteita koskevan eurooppalaisen direktiivin 2012/19 / EU mukaisesti WEEE-merkintä osoittaa, että käytettyjä sähkö- ja elektroniikkalaitteita on kerättävä erikseen. Tuotteita, joilla on tällainen etiketti, hienosti sakoit, ei voida heittää tavallisiin jätteisiin yhdessä muiden jätteiden kanssa. Nämä tuotteet saattavat vahingoittaa luonnollista ympäristöä ja ihmisten terveyttä, mutta ne edellyttävät erityistä käsittelyä / hyödyntämistä, kierrätystä tai hävittämistä. Löydät kuluneen laitteen käyttömahdollisuudet sopivassa kaupungin tai kunnassa toimistossa.

## FR PRODUIT: SOLAR 30 LED AURA

**DONNÉES TECHNIQUES:** 0,06W, 3000K, IP44, AA NiMH 1,2V 400mAh, 0,24Wp

### COMMENTAIRES:

- Le luminaire dispose de 4 modes de fonctionnement dynamiques. Le mode de fonctionnement est modifié en appuyant sur le bouton «MODE».
- Le luminaire s'allume automatiquement après le crépuscule (sauf s'il est éteint par l'utilisateur à l'aide du bouton approprié).
- Le luminaire est équipé d'une batterie interne remplaçable.
- N'installez pas l'appareil si le boîtier est visiblement endommagé.
- Veuillez noter que la durée de fonctionnement maximale d'un luminaire LED varie en fonction de l'absorption et de l'intensité de la lumière solaire.
- Il est interdit d'utiliser un module solaire autre que celui initialement installé dans le luminaire. Toute modification peut endommager le produit et annuler la garantie.
- Il est recommandé de nettoyer périodiquement le revêtement du module solaire. Une cellule sale peut réduire l'efficacité de charge du panneau solaire.
- Pour éviter une décoloration du boîtier, n'utilisez pas de produits de nettoyage puissants, par exemple à base d'alcool.
- Sous réserve de modifications techniques.
- Enregistrez les instructions.
- Le fabricant n'est pas responsable de tout dommage résultant du non-respect de ces instructions.



Conformément aux dispositions de la Directive Européenne 2012/19/UE du Parlement européen et du Conseil relative aux déchets d'équipements électriques et électroniques (DEEE), il convient de collecter et de recycler séparément les déchets d'équipements électriques et électroniques (DEEE). Il est interdit, sous peine d'amende, de traiter un produit portant ce symbole comme un déchet ménager et de le mettre au rebut sous forme de déchet municipal non trié. Ces produits peuvent être dangereux pour l'environnement et la santé de l'homme. Ils requièrent un traitement / une valorisation / un recyclage / une élimination spécifique. Pour les renseignements relatifs aux possibilités d'élimination d'un appareil usé, adressez-vous aux autorités municipales ou communales.

## HR PROIZVOD: SOLAR 30 LED AURA

**TEHNIČKI PODACI:** 0,06W, 3000K, IP44, AA NiMH 1,2V 400mAh, 0,24Wp

### KOMENTARI:

- Svjetiljka ima 4 dinamička načina rada. Način rada mijenja se pritiskom na tipku "MODE".
- Rasvjetno tijelo se automatski uključuje nakon sumraka (osim ako ga korisnik ne isključi odgovarajućim gumbom).
- Rasvjetno tijelo je opremljeno internom, izmjenjivom baterijom.
- Nemojte instalirati uređaj s vidljivim oštećenjima na kućištu.
- Imajte na umu da će maksimalno vrijeme rada LED svjetiljke varirati ovisno o apsorpciji i intenzitetu sunčeve svjetlosti.
- Zabranjeno je koristiti solarni modul osim onog koji je izvorno ugrađen u



rasvjetno tijelo. Sve promjene mogu oštetiti proizvod i poništiti jamstvo.

- Preporuča se povremeno čišćenje premaza solarnog modula. Prljava čelija može smanjiti učinkovitost punjenja solarne ploče.
- Kako biste izbjegli promjenu boje kućišta, nemojte koristiti jaka sredstva za čišćenje, npr. na bazi alkohola.
- Zadržavamo pravo na tehničke izmjene.
- Sačuvajte upute.
- Proizvođač nije odgovoran za bilo kakvu štetu nastalu nepoštivanjem ovih uputa.



Sukladno europskoj Direktivi 2012/19/EU o električnoj i elektroničkoj opremi, WEEE oznaka ukazuje na potrebu selektivnog prikupljanja otpadne električne i elektroničke opreme. Ovakvo označeni proizvodi ne smiju se bacati s ostalim otpadom pod prijetnjom novčane kazne. Takvi proizvodi mogu biti štetni za prirodni okoliš i ljudsko zdravlje te zahtijevaju poseban oblik obrade/oporabe/recikliranja/zbrinjavanja. O mogućnostima zbrinjavanja vašeg starog uređaja možete se informirati u nadležnom gradskom ili općinskom uredu.

## **HU** TERMÉK: SOLAR 30 LED AURA

**MŰSZAKI ADATOK:** 0,06W, 3000K, IP44, AA NiMH 1,2V 400mAh, 0,24Wp

### **HOZZÁSZÓLÁSOK:**

- A lámpatest 4 dinamikus üzemmóddal rendelkezik. Az üzemmód a „MODE” gomb megnyomásával váltható.
- A világítótést szűrőület után automatikusan bekapcsol (hacsak a felhasználó nem kapcsolta ki a megfelelő gombbal).
- A világítótést belső, cserélhető akkumulátorral van felszerelve.
- Ne szerelje fel a készüléket úgy, hogy a készülékháza láthatóan sérült.
- Kérjük, vegye figyelembe, hogy a LED-es lámpatest maximális működési ideje a napfény elnyelésétől és intenzitásától függően változik.
- Tilos a lámpatestbe eredetileg beszerelt napelem modultól eltérő szolármodult használni. Bármilyen változtatás károsíthatja a terméket és érvénytelenítheti a garanciát.
- A napelem modul bevonatának rendszeres tisztítása javasolt. A koszos cella csökkentheti a napelem töltési hatékonyságát.
- Az elszíneződés elkerülése érdekében ne használjon erős tisztítószereket, például szappant, alkohol alapú.
- Műszaki változtatások fenntartva.
- Mentse el az utasításokat.
- A gyártó nem vállal felelősséget az ezen utasítások be nem tartásából eredő károkért.



Az elektromos és elektronikus berendezésekről szóló 2012/19 / EU irányelvvel összhangban az elektromos és elektronikus berendezések címkéin jelzik az elektromos és elektronikus berendezések hulladékainak szelektív gyűjtését. Az így megjelölt termékek, nem dobhatók a szemétkosárba más hulladékokkal együtt, mert ezért büntetés szabható ki. Ezek a termékek károsak lehetnek a környezetre és az emberi egészségre, a kezelés / helyreállítás / újrahasznosítás / ártalmatlanná tétel különleges tevékenységet igényel. A megfelelő városi, vagy közigazgatási hivatalban megtudhatja, hogyan lehet az elhasznált eszközt semlegesíteni.

## **IT** PRODOTTO: SOLAR 30 LED AURA

**DATI TECNICI:** 0,06W, 3000K, IP44, AA NiMH 1,2V 400mAh, 0,24Wp

### **COMMENTI:**

- L'apparecchio dispone di 4 modalità operative dinamiche. La modalità operativa viene modificata premendo il pulsante "MODE".
- L'apparecchio illuminante si accende automaticamente dopo il tramonto (a meno che non venga spento dall'utente tramite l'apposito pulsante).
- L'apparecchio illuminante è dotato di batteria interna sostituibile.
- Non installare il dispositivo con danni visibili all'alloggiamento.
- Tieni presente che il tempo massimo di funzionamento di un apparecchio LED varierà a seconda dell'assorbimento e dell'intensità della luce solare.
- È vietato utilizzare un modulo solare diverso da quello originariamente installato nell'apparecchio. Qualsiasi modifica potrebbe danneggiare il prodotto e invalidare la garanzia.
- Si consiglia di pulire periodicamente il rivestimento del modulo solare. Una cella sporca può ridurre l'efficienza di carica del pannello solare.
- Per evitare lo scolorimento dell'alloggiamento, non utilizzare detergenti aggressivi, ad esempio a base di alcol.
- Con riserva di modifiche tecniche.
- Salva le istruzioni.
- Il produttore non è responsabile per eventuali danni derivanti dalla mancata osservanza di queste istruzioni.



Conformemente alla Direttiva europea 2012/19/UE sui rifiuti di apparecchiature elettriche ed elettroniche, la marcatura RAEE impone la raccolta differenziata di apparecchiature elettriche ed elettroniche usurate. I prodotti con questa marcatura non possono essere buttati insieme ai rifiuti comuni, rischiando un'ammonda. Questi prodotti possono essere nocivi per l'ambiente e per la salute umana, richiedono una speciale modalità di trattamento/recupero/reciclaggio/smaltimento. Per maggiori informazioni circa lo smaltimento degli apparecchi usati, occorre rivolgersi alle autorità comunali.

## **LT** PRODUKTAS: SOLAR 30 LED AURA

**TECHNINIAI DUOMENYS:** 0,06W, 3000K, IP44, AA NiMH 1,2V 400mAh, 0,24Wp

### **KOMENTARAI:**

- Šviestuvus turi 4 dinaminis darbo režimus. Darbo režimas keičiamas paspaudus mygtuką „MODE”.
- Apšvietimas automatiškai įsijungia sutemus (nebent vartotojas jį išjungia atitinkamu mygtuku).
- Apšvietimo įtaisas yra su vidine, keičiama baterija.
- Nemontuokite prietaiso su matomais korpuso pažeidimais.
- Atkreipkite dėmesį, kad maksimalus LED šviestuvo veikimo laikas skirsis priklausomai nuo saulės šviesos sugerties ir intensyvumo.
- Draudžiama naudoti kitą saulės modulį nei iš pradžių įmontuotas šviestuve. Bet kokie pakeitimai gali sugadinti gaminį ir panaikinti garantiją.
- Saulės modulio dangą rekomenduojama periodiškai valyti. Nešvarus elementas gali sumažinti saulės baterijos įkrovimo efektyvumą.
- Kad nepažeistų korpuso spalvos, nenaudokite stiprių valymo priemonių, pvz., alkoholio pagrindu.
- Galimi techniniai pakeitimai.
- Išsaugokite instrukcijas.
- Gamintojas neatsako už jokią žalą, atsiradusią dėl šių nurodymų nesilaikymo.



Remiantis Europos Parlamento ir Tarybos direktyva 2012/19/ES dėl elektros ir elektroninės įrangos atliekų, EEJ žymėjimas žymi, kad elektros ir elektroninės įrangos atliekas būtina rinkti atskirai. Taip pažymėtus gaminius draudžiama mesti į paprastą šiukšlių konteinerį kartu su kitomis atliekomis. Tokie gaminiai gali būti žalingi aplinkai ir žmonių sveikatai. Jas būtina specialiai apdoroti, perdirbti ir pašalinti. Kaip elektros ir elektroninės įrangos atliekos turėtų būti šalinamos, galima sužinoti kompetentingoje savivaldybės institucijoje.

## **LV** PRODUKTS: SOLAR 30 LED AURA

**TEHNISKIE DATI:** 0,06W, 3000K, IP44, AA NiMH 1,2V 400mAh, 0,24Wp

### **KOMENTĀRI:**

- Gaismeklim ir 4 dinamiski darbības režīmi. Darbības režīms tiek mainīts, nospiežot pogu "MODE".
- Apgaismes iekārta automātiski ieslēdzas pēc krāsas iestāšanās (ja vien lietotājs to nav izslēdzis, izmantojot atbilstošo pogu).
- Apgaismes iekārta ir aprīkota ar iekšējo, maināmu akumulatoru.
- Neuzstādiet ierīci ar redzamiem korpusa bojājumiem.
- Lūdzu, ņemiet vērā, ka LED ķermeņa maksimālais darbības laiks mainīsies atkarībā no saules gaismas absorbcijas un intensitātes.
- Aizliegts izmantot citu saules moduli, nevis gaismekli sākotnēji uzstādīto. Jebkuras izmaiņas var sabojāt izstrādājumu un anulēt garantiju.
- Saules moduļa pārklājumu ieteicams periodiski tīrīt. Netīra baterija var samazināt saules paneļa uzlādes efektivitāti.
- Lai izvairītos no korpusa krāsas maiņas, neizmantojiet spēcīgus tīrīšanas līdzekļus, piemēram, uz spirta bāzes.
- Rezervētas tehniskas izmaiņas.
- Saglabājiet instrukcijas.
- Ražotājs nav atbildīgs par bojājumiem, kas radušies šo instrukciju neievērošanas dēļ.



Saskaņā ar Eiropas Direktīvu 2012/19/ES par elektrisko un elektronisko iekārtu atkritumiem, EEEA marķējums norāda uz nepieciešamību selektīvi savākt izlietotās elektriskās un elektroniskās iekārtas. Produkti, kas ir šādi marķēti, nevar tikt izmesti kopā ar parastajiem atkritumiem, par šādu rīcību draud naudas sods. Šādi produkti var kaitēt dabiskajai videi un cilvēku veselībai, un tiem ir nepieciešams īpašs apstrādes/reģenerācijas/pārstrādes/apglabāšanas veids. Jūs varat uzzināt par nolietotas ierīces utilizācijas iespējām attiecīgajā pilsētā vai pašvaldības pārvaldē.

## **NO** PRODUKT: SOLAR 30 LED AURA

**TEKNISKE DATA:** 0,06W, 3000K, IP44, AA NiMH 1,2V 400mAh, 0,24Wp

### **KOMMENTARER:**

- Armaturen har 4 dynamiske driftsmoduser. Driftsmodus endres ved å trykke på "MODE"-knappen.

- Lysarmaturen slår seg automatisk på etter skumring (med mindre den slås av av brukeren ved å bruke den aktuelle knappen).
- Lysarmaturen er utstyrt med et internt, utskiftbart batteri.
- Ikke installer enheten med synlig skade på huset.
- Vær oppmerksom på at maksimal driftstid for en LED-armatur vil variere avhengig av absorpsjon og intensitet av sollys.
- Det er forbudt å bruke annen solcellemodul enn den som opprinnelig er installert i armaturen. Eventuelle endringer kan skade produktet og ugyldiggjøre garantien.
- Det anbefales å rengjøre solcellemodulbelegget med jevne mellomrom. En skitten celle kan redusere ladeeffektiviteten til solcellepanelet.
- For å unngå misfarging av huset, bruk ikke sterke rengjøringsmidler, f.eks. alkoholbaserte.
- Det tas forbehold om tekniske endringer.
- Lagre instruksjonene.
- Produsenten er ikke ansvarlig for skader som følge av manglende overholdelse av disse instruksjonene.



I henhold til europeisk direktiv 2012/19 / EU angående elektrisk og elektronisk utstyr, angir WEEE-etiketten behovet for separat innsamling av brukt elektrisk og elektronisk utstyr. Produkter med slik etikett, i henhold til bøter, kan ikke kastes i vanlig søppel sammen med annet avfall. Disse produktene kan være skadelige for miljøet og menneskers helse, det krever en spesiell form for behandling / gjenvinning / resirkulering / bortskaffelse. Du kan finne ut om bruksmulighetene til en slitt enhet i riktig by eller kommunekontor.

## PT PRODUTO: SOLAR 30 LED AURA

**DADOS TÉCNICOS:** 0,06W, 3000K, IP44, AA NiMH 1,2V 400mAh, 0,24Wp

### COMENTÁRIOS:

- A luminária possui 4 modos de operação dinâmicos. O modo de operação é alterado pressionando o botão "MODE".
- A luminária liga automaticamente após o anoitecer (a menos que seja desligada pelo usuário usando o botão apropriado).
- A luminária está equipada com uma bateria interna substituível.
- Não instale o dispositivo com danos visíveis na caixa.
- Observe que o tempo máximo de operação de uma luminária LED irá variar dependendo da absorção e intensidade da luz solar.
- É proibida a utilização de módulo solar diferente daquele originalmente instalado na luminária. Qualquer alteração pode danificar o produto e anular a garantia.
- Recomenda-se limpar periodicamente o revestimento do módulo solar. Uma célula suja pode reduzir a eficiência de carregamento do painel solar.
- Para evitar a descoloração da caixa, não utilize produtos de limpeza fortes, por exemplo, à base de álcool.
- Alterações técnicas reservadas.
- Salve as instruções.
- O fabricante não se responsabiliza por quaisquer danos resultantes do não cumprimento destas instruções.



Eliminação do seu antigo produto: O seu produto foi desenhado e fabricado com matérias-primas e componentes de alta qualidade, que podem ser reciclados e reutilizados. Quando este símbolo, com um laço traçado, está axado a um produto signi ca que o produto é abrangido pela Directiva Europeia 2012/19/EU. Informe-se acerca do sistema de recolha selectiva local para produtos eléctricos e electrónicos. Aja de acordo com os regulamentos locais e não descarte os seus antigos produtos com o lixo doméstico comum. A correcta eliminação do seu antigo produto ajuda a evitar potenciais consequências negativas para o meio ambiente e para a saúde pública.

## RO PRODUS: SOLAR 30 LED AURA

**DATE TEHNICE:** 0,06W, 3000K, IP44, AA NiMH 1,2V 400mAh, 0,24Wp

### COMENTARIU:

- Corpul de iluminat are 4 moduri de operare dinamice. Modul de funcționare este schimbat prin apăsarea butonului „MODE”.
- Corpul de iluminat se aprinde automat după amurg (cu excepția cazului în care este stins de utilizator folosind butonul corespunzător).
- Corpul de iluminat este echipat cu o baterie internă care poate fi înlocuită.
- Nu instalați dispozitivul cu deteriorarea vizibilă a carcăsei.
- Vă rugăm să rețineți că timpul maxim de funcționare al unui corp cu LED va varia în funcție de absorbția și intensitatea luminii solare.
- Este interzisă utilizarea unui alt modul solar decât cel instalat inițial în corpul de iluminat. Orice modificare poate deteriora produsul și poate anula garanția.
- Se recomandă curățarea periodică a stratului modulului solar. O celulă

murdară poate reduce eficiența de încărcare a panoului solar.

- Pentru a evita decolorarea carcăsei, nu utilizați agenți de curățare puternici, de exemplu pe bază de alcool.
- Modificări tehnice rezervate.
- Salvați instrucțiunile.
- Producătorul nu este responsabil pentru nicio daune rezultate din nerespectarea acestor instrucțiuni.



Conform Directivei Europene 2012/19 / UE privind deșeurile de echipamente electrice și electronice marcare DEEE indică necesitatea de colectare separată a echipamentelor electrice și electronice uzate. Produsele marcate astfel, sub sancțiunea unei amenzi nu poate fi eliminat în deșeurii municipale, împreună cu alte deșeurii. Astfel de produse pot fi dăunătoare pentru mediu și sănătatea umană, necesită forme speciale de tratament / recuperare / reciclare / eliminare. Privind posibilitatea de eliminarea aparatului, puteți afla biroul propriu-zis al orașului sau municipiului.

## RU ПРОДУКТ: SOLAR 30 LED AURA

**ТЕХНИЧЕСКИЕ ДАННЫЕ:** 0,06W, 3000K, IP44, AA NiMH 1,2V 400mAh, 0,24Wp

### КОММЕНТАРИИ:

- Светильник имеет 4 динамических режима работы. Режим работы меняется нажатием кнопки «MODE».
- Светильник автоматически включается после наступления темноты (если он не выключен пользователем соответствующей кнопкой).
- Светильник оснащен внутренней сменной батареей.
- Не устанавливайте устройство с видимыми повреждениями корпуса.
- Обратите внимание, что максимальное время работы светодиодного светильника будет варьироваться в зависимости от поглощения и интенсивности солнечного света.
- Запрещается использовать солнечный модуль, отличный от того, который изначально установлен в светильнике. Любые изменения могут привести к повреждению продукта и аннулированию гарантии.
- Рекомендуется периодически очищать покрытие солнечного модуля. Грязный элемент может снизить эффективность зарядки солнечной панели.
- Чтобы избежать изменения цвета корпуса, не используйте сильные чистящие средства, например, на спиртовой основе.
- Технические изменения защищены.
- Сохраните инструкцию.
- Производитель не несет ответственности за любой ущерб, возникший в результате несоблюдения данных инструкций.



В соответствии с Европейской директивой 2012/19/EC по электротехническому и электронному оборудованию маркировка WEEE указывает на необходимость выборочного сбора использованного электрического и электронного оборудования. Изделия, обозначенные таким знаком, под угрозой штрафа, нельзя выбрасывать в обычный мусорный бак вместе с другими отходами. Такие изделия могут нанести вред окружающей среде и здоровью человека, требуют специальной формы переработки / восстановления для повторного использования / рециклинга / утилизации. О возможностях утилизации использованного оборудования можно узнать в соответствующем городском управлении или муниципалитете.

## SE PRODUKT: SOLAR 30 LED AURA

**TEKNISKA DATA:** 0,06W, 3000K, IP44, AA NiMH 1,2V 400mAh, 0,24Wp

### KOMMENTARER:

- Armaturen har 4 dynamiska driftlägen. Driftläget ändras genom att trycka på knappen "MODE".
- Belysningsarmaturen tänds automatiskt efter skymningen (såvida den inte släcks av användaren med lämplig knapp).
- Belysningsarmaturen är utrustad med ett internt utbytbar batteri.
- Installera inte enheten med synliga skador på höljet.
- Observera att den maximala drifttiden för en LED-armatur kommer att variera beroende på absorption och intensitet av solljus.
- Det är förbjudet att använda en annan solcellsmodul än den som ursprungligen installerats i armaturen. Eventuella ändringar kan skada produkten och göra garantin ogiltig.
- Det rekommenderas att rengöra solpanelens beläggning med jämna mellanrum. En smutsig cell kan minska solpanelens laddningseffektivitet.
- För att undvika missfärgning av höljet, använd inte starka rengöringsmedel, t.ex. alkoholbaserade.
- Förbehåll för tekniska ändringar.
- Spara instruktionerna.
- Tillverkaren ansvarar inte för skador som uppstår till följd av att dessa instruktioner inte följs.



I enlighet med EU-direktiv 2012/19 / EU om elektrisk och elektronisk utrustning anger WEEE-märkningen behovet av separat insamling av utrustad elektrisk och elektronisk utrustning. Produkter med sådan märkning, med böter, får inte kastas i vanligt sopor tillsammans med annat avfall. Dessa produkter kan vara skadliga för den naturliga miljön och människors hälsa, det kräver en särskild form av behandling / återvinning / återvinning / bortskaftande. Du kan ta reda på utnyttjandemöjligheterna för en sliten enhet i lämplig stad eller kommunkontor.

## SI IZDELEK: SOLAR 30 LED AURA

**TEHNIČNI PODATKI:** 0,06W, 3000K, IP44, AA NiMH 1,2V 400mAh, 0,24Wp

### PRIPOMBE:

- Svetilka ima 4 dinamične načine delovanja. Način delovanja spremenite s pritiskom na tipko »MODE«.
- Svetlobno telo se samodejno vklopi po mraku (razen če ga uporabnik izklopi z ustreznim gumbom).
- Svetlobno telo je opremljeno z notranjo, zamenljivo baterijo.
- Ne nameščajte naprave z vidnimi poškodbami na ohišju.
- Upošteвайте, da se najdaljši čas delovanja LED napeljave razlikuje glede na absorpcijo in intenzivnost sončne svetlobe.
- Prepovedana je uporaba solarnega modula, ki ni prvotno vgrajen v svetilko. Vse spremembe lahko poškodujejo izdelek in razveljavijo garancijo.
- Priporočljivo je, da občasno očistite premaz solarnega modula. Umazana celica lahko zmanjša učinkovitost polnjenja sončne celice.
- Da preprečite razbarvanje ohišja, ne uporabljajte močnih čistil, npr. na osnovi alkohola.
- Pridržane tehnične spremembe.
- Shranite navodila.
- Proizvajalec ni odgovoren za škodo, ki bi nastala zaradi neupoštevanja teh navodil.



V skladu z Direktivo 2012/19/EU Evropskega parlamenta in Sveta o odpadni električni in elektronski opremi (OEE) je treba ločeno zbirati odpadno električno in elektronsko opremo. Proizvode, označene s tako oznako, ni dovoljeno odstranjevati v navadne zabojnike skupaj z ostalimi odpadki, v nasprotnem primeru je zagrožena denarna globa. Takı proizvodi so lahko škodljivi za okolje in zdravje ljudi, zato se zanje zahteva posebna oblika obdelovanja/predelovanja/recikliranja/uničevanja. O možnostih odstranjevanja tovrstnih proizvodov se pozanimajte na pristojni občini.

## SK PRODUKT: SOLAR 30 LED AURA

**TECHNICKÉ ÚDAJE:** 0,06W, 3000K, IP44, AA NiMH 1,2V 400mAh, 0,24Wp

### KOMENTÁRE:

- Svietidlo má 4 dynamické prevádzkové režimy. Prevádzkový režim sa mení stlačením tlačidla „MODE“.
- Svietidlo sa automaticky zapne po zotmení (pokial ho užívateľ nespne príslušným tlačidlom).
- Svietidlo je vybavené vnútornou, vymeniteľnou batériou.
- Neinštalujte prístroj s viditeľným poškodením krytu.
- Upozorňujeme, že maximálny prevádzkový čas LED svietidla sa bude líšiť v závislosti od absorpcie a intenzity slnečného žiarenia.
- Je zakázané používať iný solárny modul ako ten, ktorý bol pôvodne inštalovaný vo svietidle. Akékoľvek zmeny môžu spôsobiť poškodenie produktu a stratu záruky.
- Povlak solárneho modulu sa odporúča pravidelne čistiť. Znečistený článok môže znížiť účinnosť nabíjania solárneho panelu.
- Nepoužívajte silné čistiace prostriedky, napr. na báze alkoholu, aby nedošlo k zafarbeniu krytu.
- Technické zmeny vyhradené.
- Uložte pokyny.
- Výrobca nezodpovedá za žiadne škody spôsobené nedodržaním týchto pokynov.



Zhodne s Európskym nariadením 2012/19/EÚ, ktoré sa týka elektrických a elektronických zariadení, označenie WEEE poukazuje na nutnosť separovaného zberu použitých elektrických a elektronických zariadení. Pod hrozbou pokuty nesmú byť takto označené výrobky vyhodené do obvyklých smetí spolu s iným odpadom. Takéto výrobky môžu byť škodlivé pre životné prostredie a ľudské zdravie, vyžadujú si špeciálnu formu spracovania / obnovy / recyklácie / zneškodnenia. O možnostiach likvidácie starého zariadenia sa môžete dozvedieť na príslušnom mestskom alebo krajskom úrade.

## SR ПРОИЗВОД: SOLAR 30 LED AURA

**ТЕХНИЧКИ ПОДАЦИ:** 0,06W, 3000K, IP44, AA NiMH 1,2V 400mAh, 0,24Wp

### КОМЕНТАРИ:

- Светилка има 4 динамичка режима рада. Режим рада се мења притиском на дугме "MODE".
- Расветно тијело се аутоматски укључује након сумрака (осим ако га

корисник не искључи помоћу одговарајућег дугмета).

- Расвета је опремљена интерном, заменивом батеријом.
- Не постављајте уређај са видљивим оштећењима на кућишту.
- Имајте на уму да ће максимално време рада LED уређаја варирати у зависности од апсорпције и интензитета сунчеве светлости.
- Забрањено је користити соларни модул осим оног који је првобитно уграђен у светиљку. Свака промена може оштетити производ и поништити гаранцију.
- Препоручује се периодично чишћење премаза соларног модула. Прљава ћелија може смањити ефикасност пуњења соларног панела.
- Да бисте избегли промену боје кућишта, немојте користити јака средства за чишћење, на пример сапун, на бази alkohola.
- Задржане су техничке промене.
- Сачувајте упутства.
- Произвођач није одговоран за било какву штету насталу услед непоштовања ових упутстава.



У складу са Европском директивом 2012/19 / EU о електричној и електронској опреми, WEEE ознака предвиђа потребу за селективним сакупљањем отпадне електричне и електронске опреме. Производи означени на овај начин, кажњени глобално, не могу се заменити за уобичајене. Такви производи могу се променити за животну средину и људско здравље и захтевају посебан образац за прераду / пуњење / рециклирање / одлагање. Стари уређај можете научити да одлажете у одговарајућем градском или месном уреду.